



АДМИНИСТРАЦИЯ ГОРОДА ПЕРМИ
ДЕПАРТАМЕНТ ЗЕМЕЛЬНЫХ ОТНОШЕНИЙ

РЕШЕНИЕ

о размещении объектов № 21-01-45-145 от 04 МАЯ 2021

г. Пермь, ул. Сибирская, 15

Департамент земельных отношений администрации города Перми в соответствии с пунктом 3 статьи 39.36 Земельного кодекса Российской Федерации, Положением о порядке и условиях размещения объектов на землях или земельных участках, находящихся в государственной или муниципальной собственности, на территории Пермского края без предоставления земельных участков и установления сервитутов, публичного сервитута, утвержденным постановлением Правительства Пермского края от 22.07.2015 № 478-п, заявлением от 22.04.2021 № 21-01-06-7222.

разрешает ООО «ПРОМСТАЛЬ» (ИНН 5906156863, ОГРН 1185958070980, место нахождения: 614107, г. Пермь, ул. Лебедева, дом 9, офис 306)

размещение объекта: линии связи, линейно-кабельные сооружения связи и иные сооружения связи, для размещения которых не требуется разрешения на строительство.

способ размещения объекта: наземный

на землях: государственная собственность на которые не разграничена

на срок: бессрочно

местоположение: г. Пермь, Индустриальный район, ул. Танкистов.

Территория, согласно схеме, расположена в зоне с особыми условиями использования территорий: приаэродромная территория аэродрома аэропорта Большое Савино.

ООО «ПРОМСТАЛЬ»:

1. соблюдать правила охранных зон воздушного пространства, установленные Постановлением Правительства Российской Федерации от 11.03.2010 № 138 «Об утверждении Федеральных правил использования воздушного пространства Российской Федерации»;

2. в соответствии с пунктом 7(2) Положения о порядке и условиях размещения объектов на землях или земельных участках, находящихся в государственной или муниципальной собственности, на территории Пермского края без предоставления земельных участков и установления сервитутов, публичного сервитута, утвержденного Постановлением Правительства Пермского края от 22.07.2015 № 478-п, представить в департамент земельных отношений администрации города Перми в течении 1 месяца с момента размещения объектов материалы контрольной геодезической съемки размещенных объектов на бумажном и электронном носителях на безвозмездной основе.

В соответствии со статьей 20¹ Закона Пермского края от 14.09.2011 № 805-ПК «О градостроительной деятельности в Пермском крае»

ООО «ПРОМСТАЛЬ»:

1. Не позднее чем за 10 рабочих дней до начала строительства и реконструкции безвозмездно передать в департамент градостроительства и архитектуры администрации города Перми один экземпляр копий разделов проектной документации, предусмотренных пунктом 1 части 12 статьи 48 Градостроительного кодекса Российской Федерации;

2. В течение 10 рабочих дней после окончания работ по строительству, реконструкции безвозмездно передать в департамент градостроительства и архитектуры администрации города Перми схему, отображающую расположение объекта и сетей инженерно-технического обеспечения, подписанную ООО «ПРОМСТАЛЬ», с приложением текстового и графического описания местоположения границ охранный и санитарно-защитной зоны, перечень координат характерных точек границ такой зоны.

Приложение: схема предполагаемых к использованию земель или части земельного участка (на 1 л. в 1 экз.).

Первый заместитель
начальника департамента



Т. Н. Мехоношина

Схема предполагаемых к использованию земель или части земельного участка

Объект: сооружения связи для которых не требуется разрешение на строительство

Местоположение: Российская Федерация, Пермский край, Пермский г.о., г. Пермь, ул. Танкистов

Площадь земельного участка, кв.м.: 35 кв.м.

Категория земель: Земли населенных пунктов

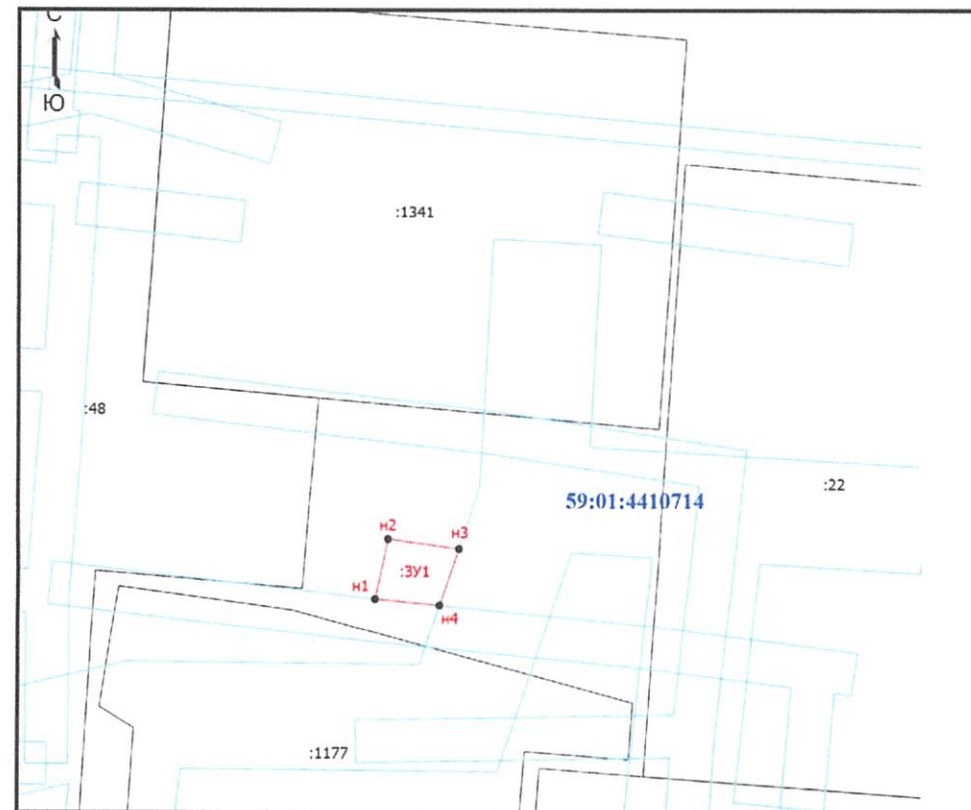
Вид разрешенного использования: отсутствует

Обозначение характерных точек границ	Координаты	
	X	Y
н1	514837.07	2230104.61
н2	514842.70	2230105.80
н3	514841.78	2230112.36
н4	514836.48	2230110.59

Система координат МСК-59 Площадь: 35 кв.м.

Условные обозначения

- - Граница земельного участка, включенная в ГКН
- - Проектируемая граница земельного участка
- - Граница проходящей охранной зоны
- - Граница территориальной зоны
- н1 - Обозначение новой характерной точки
- :119 - Кадастровый номер земельного участка
- - Поворотная точка границы участка
- 59:01:4410714 - Номер кадастрового квартала
- - Граница кадастрового квартала



1:500

Описание границ смежных землепользователей:	
Обозначение характерной точки или части границ	Кадастровый номер смежного земельного участка
п1-п2-п3-п4-п1	Земли общего пользования

Заявитель



МП

Иванов Ю.А.